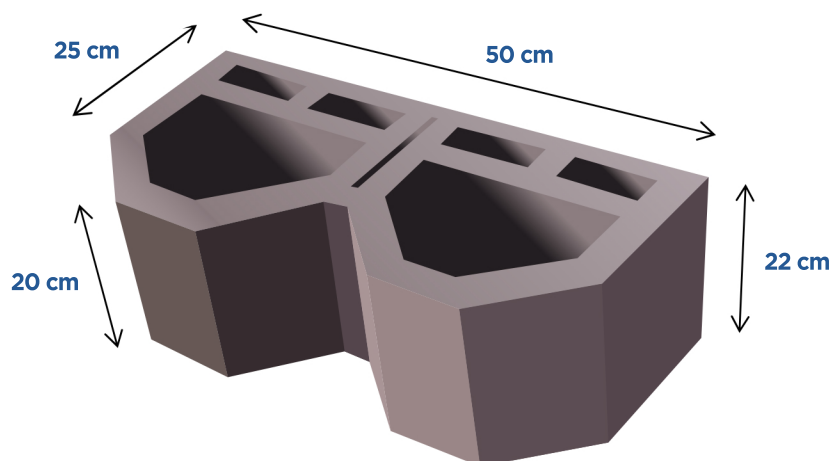


FICHE PRODUIT BÉTOFLOR GRIS CE

- Murs de soutènement
- Murs de parement
- Aménagement des berges
- Merlons anti-bruit
- Pièges à sable

Coloré sur commande :

- Ocre foncé
- Rouge foncé



DESCRIPTIF TECHNIQUE

- ✓ Dimensions nominales
50*25*22 cm
- ✓ Poids élément vide
23 Kgs
- ✓ Poids élément plein
50 Kgs
- ✓ Quantités par palette
40 u
- ✓ Nombre d'éléments au m²
10 u
- ✓ Poids au m²
500 Kgs
- ✓ Hauteur maximum
2,40 m
- ✓ Inclinaison du mur
- 22°

MISE EN OEUVRE



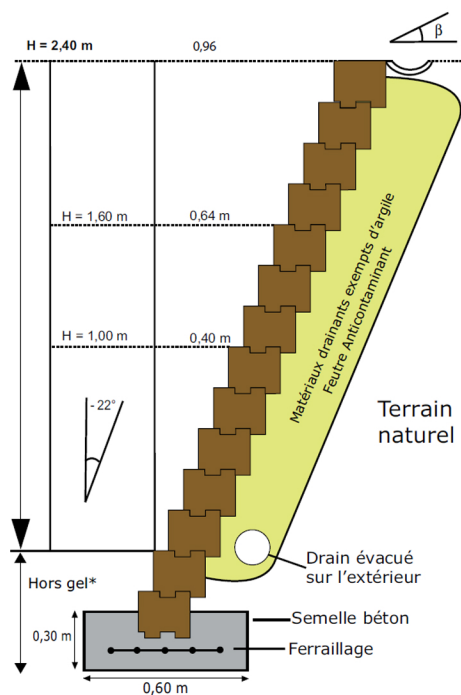
Les éléments sont bloqués entre eux sans vide intermédiaire, grâce à un système de crabots breveté. La terre emplissant les alvéoles ne peut s'évacuer sur l'extérieur.

Les surfaces de contact béton sur béton sont maximales garantissant la continuité des charges du sol.

Le montage à sec permet la filtration des eaux de ruissellement et évite la création de poches d'eau préjudiciables à la stabilité des ouvrages.

Pour la mise en oeuvre, se référer à la documentation BÉTOCONCEPT.

FICHE PRODUIT BÉTOFLOR GRIS CE



Les hauteurs admissibles

φ	β	H maxi	Nbre de rangs	Contrainte au sol du mur
35°	0°	2,40 m	12	0,30 kg/cm ²
35°	20°	2,00 m	10	0,40 kg/cm ²
30°	0°	1,80 m	8	0,30 kg/cm ²
30°	20°	1,20 m	6	0,30 kg/cm ²

Si $\beta=0$, surcharge horizontale prise en compte JARDIN.

Creuser une tranchée de 60 cm de largeur et 60 cm de profondeur. Couler à pleine fouille une semelle en béton armé de 60 cm de largeur et 30 cm d'épaisseur.

La première rangée de BÉTOFLOR sera mise à touche-touche, parfaitement horizontale et encastrée de 10 cm environ dans la semelle en béton frais.

Disposer un drain à l'arrière et au bas du mur évacué sur l'extérieur ou raccordé au pluvial. Les éléments s'emboîtent automatiquement les uns dans les autres. Emplir les alvéoles de terre végétale tassée.

À l'arrière du mur, mettre un remblai drainant exempt d'argile avec peu de fine, compacté par couches de 10 à 20 cm, au fur et à mesure du montage. Si à l'ouverture des fouilles des venues d'eau sont constatées, les drainer et les évacuer.